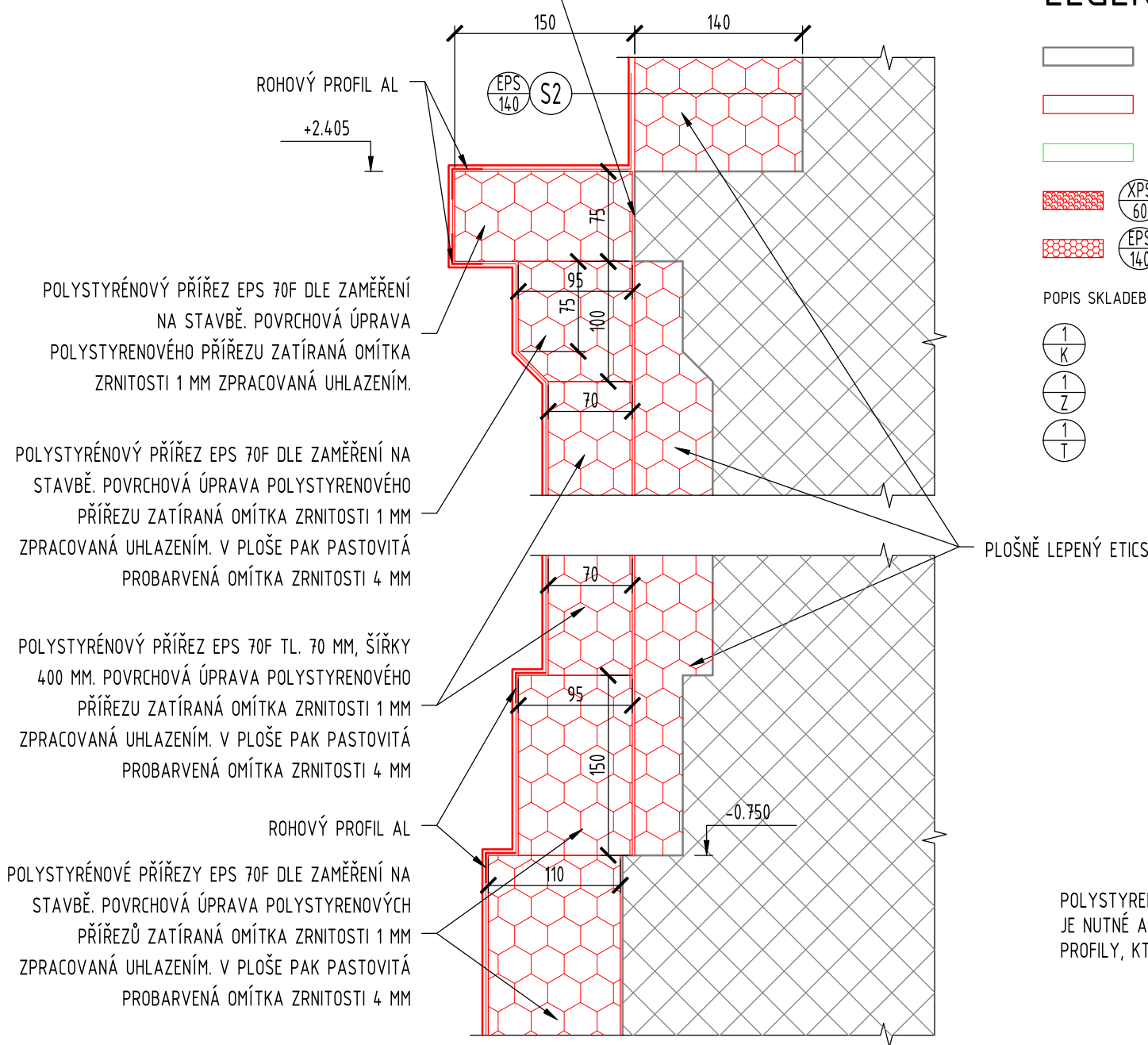


ŘEZ B-B M1:5

ČELNÍ PLOCHA ŘÍMSY ZAROVNÁNA DO ÚROVNĚ PLOCHY ETICS



LEGENDA

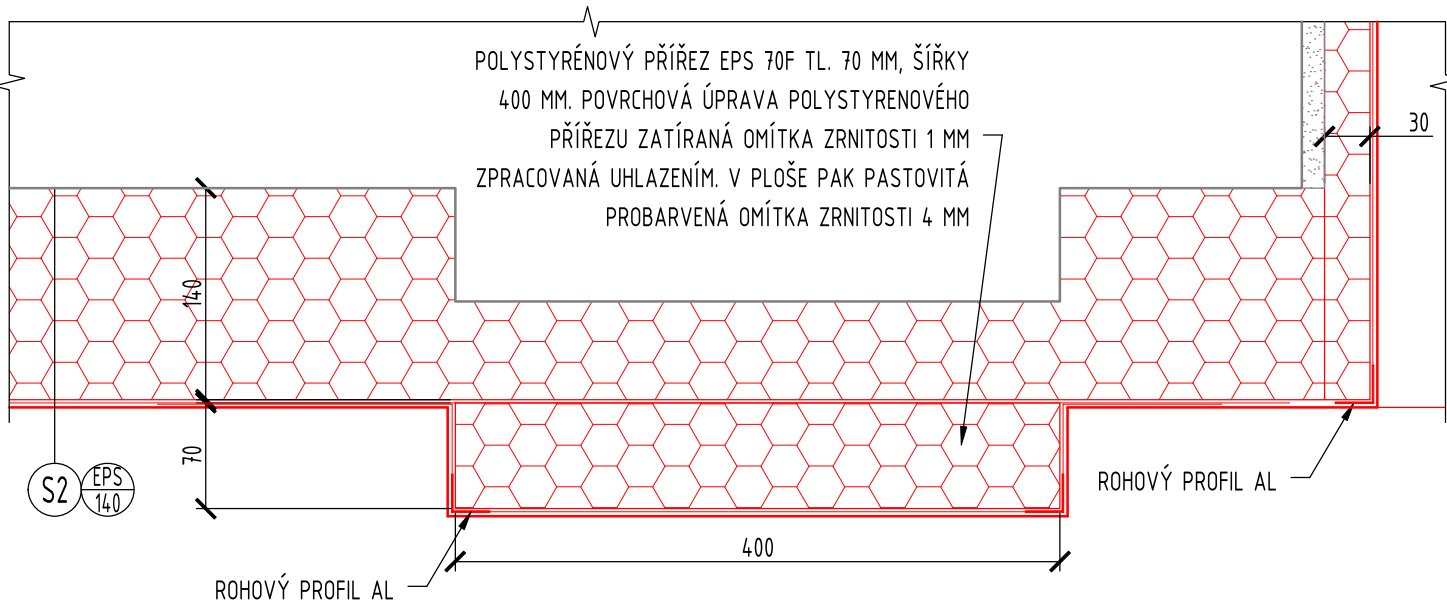
- STÁVAJÍCÍ KONSTRUKCE, ZDIVO Z CIHEL PLNÝCH CP NA MALTU MC
- NOVÉ KONSTRUKCE
- ZPĚTNĚ POUŽITÉ MATERIÁLY
- ZATEPLENÍ FASÁDY CERTIFIKOVANÝM SYSTÉMEM - KVALITATIVNÍ TŘÍDA A, TYP / TLOUŠŤKA IZOLANTU
- ZATEPLENÍ FASÁDY CERTIFIKOVANÝM SYSTÉMEM - KVALITATIVNÍ TŘÍDA A, TYP / TLOUŠŤKA IZOLANTU

POPIS SKLADEB VIZ SAMOSTATNÝ VÝKRES D.1.12)201

- 1 K KLEMPÍŘSKÉ VÝROBKY - VIZ VÝKRES
- 1 Z ZÁMEČNICKÉ VÝROBKY - VIZ VÝKRES
- 1 T SPECIFIKACE OKEN - VIZ VÝKRES

POLYSTYRENOVÉ PŘÍŘEZY SE OSAZUJÍ PŘÍMO NA IZOLANT EPS 70F. LEPÍ SE CELOPLOŠNĚ LEPICÍ HMOTOU ZRNITOST 0,3 MM, $\mu \leq 50$. NÁSLEDNĚ JE NUTNÉ APLIKOVAT ARMOVACÍ VRSTVU Z LEPICÍ STĚRKY ZRNITOST 0,3 MM, $\mu \leq 50$ S VLOŽENOU SKLOTEXTILNÍ SÍŤOVINOU NA JEMNÉ PROFILY, KTERÁ KOPÍRUJE TAKTO PŘÍPEVNĚNÉ PŘÍŘEZY A JE PROVEDENA S PŘESAHEM (MIN. 10 CM) K CELOPLOŠNĚMU ARMOVÁNÍ PLOCHY.

ŘEZ A-A M1:5



Vypracoval BLAŽEK	Kontroloval ING. CZERNIK	Zodpovědný projektant ING. ZELINKA	ENERGETING.CZ, s.r.o. sídlo: 739 59 Střítež č. 252 provoz: Pražská 1377/1, 737 01 Český Těšín IČ: 25871862 DIČ: CZ25871862 tel.: 558 745 130 mobil: 603 785 080		
Investor MĚSTO BOHUMÍN, MASARYKOVA 158, 735 81 BOHUMÍN					
Místo PODĚBRADOVA 124, 125, 126, NOVÝ BOHUMÍN, 735 81 BOHUMÍN					
Stavba STAVEBNÍ ÚPRAVY BYTOVÝCH DOMŮ, UL. PODĚBRADOVA 124, 125, 126 V BOHUMÍNĚ			Č. zakázky 012/25	Změna A	Datum vydání 2025-07-29
Profesní část		Druh dokumentu	Účel vydání DSP + DPS	Číslo dokumentu CZ-2-079-25	
Název DETAIL L - VSTUPNÍ PORTÁL			Měřítko 1:25		List D.1.1.2)207